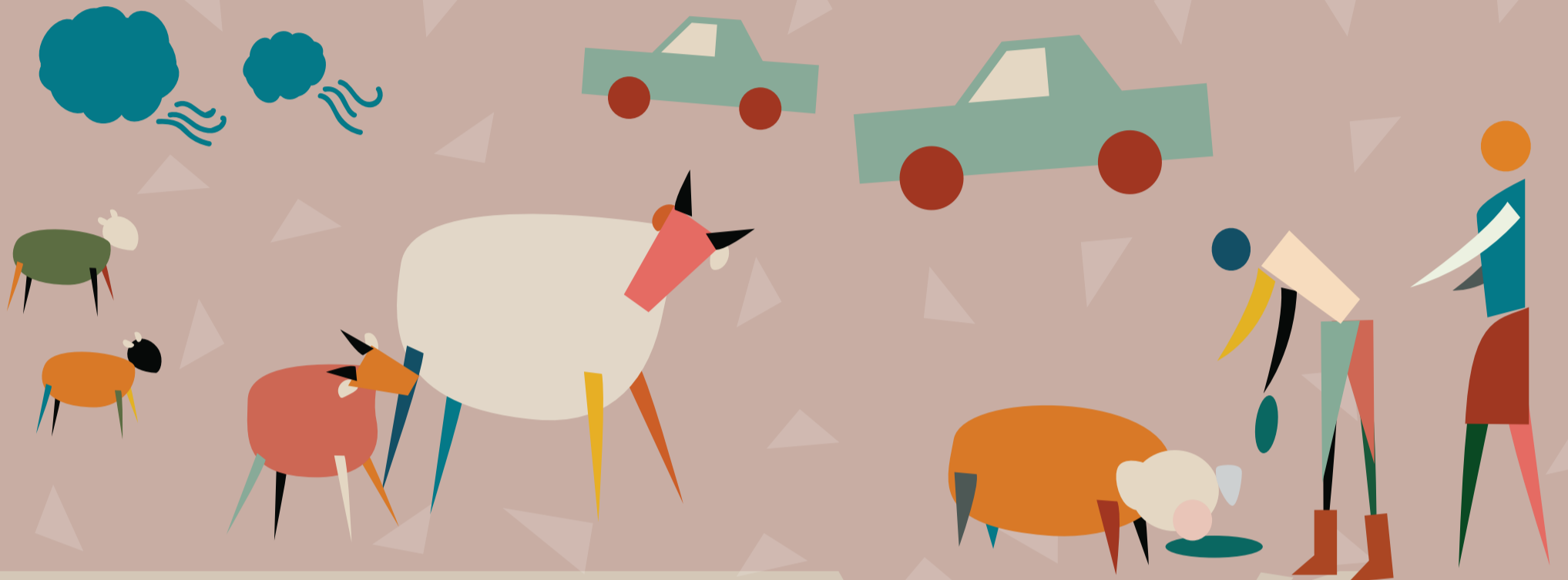




RAGADÓS SZÁJ- ÉS KÖRÖMFÁJÁS

HOGYAN TERJED?



Ha felmerül a ragadós száj- és körömfájás gyanúja, a lehető leghamarabb értesítse a helyi hatóságot vagy az állatorvost.

ÁTVITELI UTAK



Legyen
óvatos

	Az állatok közötti közvetlen érintkezés	A legfontosabb átviteli út.
	Állati termékek	A második legfontosabb átviteli út a fertőzött állati termékek lenyelése. Pl. etetés emberi élelmiszer-hulladékkal vagy kezeletlen tej adása fiatal állatoknak.
	Mechanikai átvitel	Egyéb átviteli utak lehetnek: a virionok mechanikai átvitele élettelen tárgyakon, például lábbelin, ruházaton, állatorvosi műszereken vagy járműveken.
	Szél.	A széllel történő átvitel nem gyakori, de lehetséges, különösen akkor, ha nagy sertéstelepek vannak a közelben, valamint bizonyos időjárási viszonyok között. A hűvös hőmérsékleti viszonyok és a magasabb páratartalom kedvez a vírus széllel való terjedésének.

