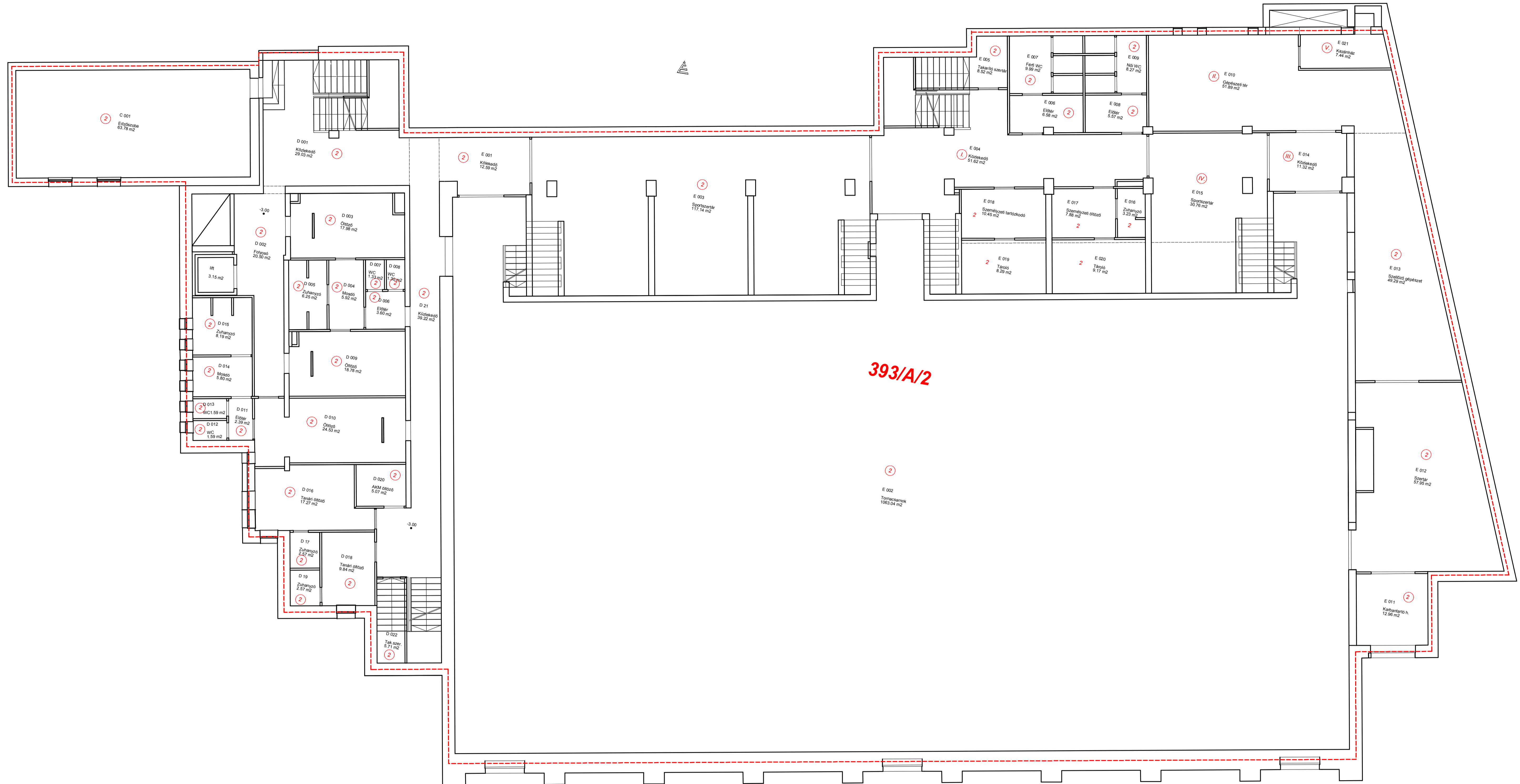


## VÁLTOZÁSI VÁZRAJZ

a 393 helyrajzi számú (Gödöllői út 17.) földrészeleten lévő épület  
társasház alapító okiratához

Méretarány 1:100.000

ALAGSOR



393/A/1 Általános iskola = 2298,86 m2

Földszint = 958,05 m2  
Emelet = 1051,44 m2  
Tetőtér = 289,37 m2

393/A/2 Tornacsarnok = 3065,88 m2

Alagsor = 1688,88 m2  
Földszint = 1361,72 m2  
Emelet = 15,28 m2

Az alaprajz megfelel a tartalmi követelményeknek, a változási  
állomány az állami ingatlan-nyilvántartási térképi adatbázishoz  
hozzáképcsőlvé.

Főit, 2016. október 21.

Készítő: .....  
Földmérő ig. száma: 3712/2009

Műnséget tanusító: .....  
Ing. rend. min. szám: 1827/2003

Gödöllő, 2016. .... hó ..... nap

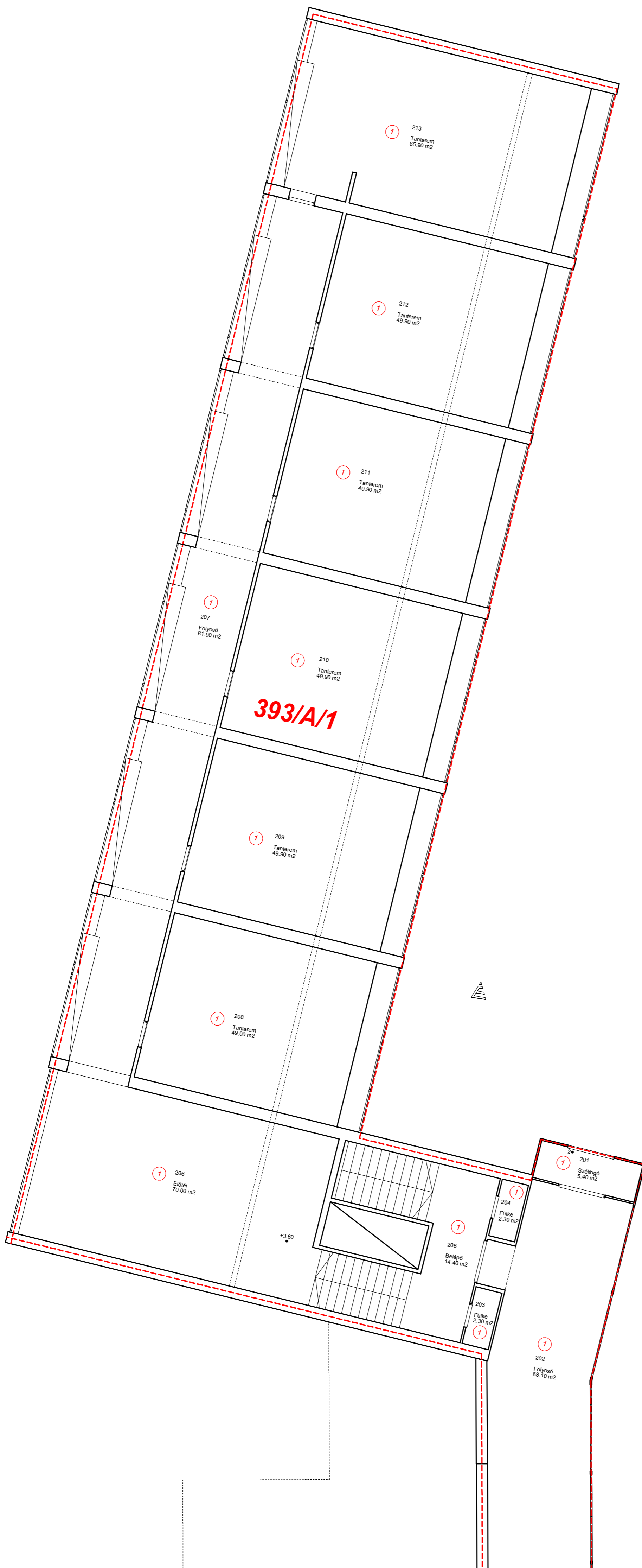
P.h. Vizsgáló: .....  
Ing. rend. min. száma: ...../.....

## VÁLTOZÁSI VÁZRAJZ

a 393 helyrajzi számú (Gödöllői út 17.) földrészleten lévő épület  
társasház alapító okiratához

Méretarány 1:100.

EMELET 1. lap



**393/A/1 Általános iskola = 2298,86 m<sup>2</sup>**

**Földszint = 958,05 m<sup>2</sup>**  
**Emelet = 1051,44 m<sup>2</sup>**  
**Tetőtér = 289,37 m<sup>2</sup>**

**393/A/2 Tornacsarnok = 3065,88 m<sup>2</sup>**

**Alagsor = 1688,88 m<sup>2</sup>**  
**Földszint = 1361,72 m<sup>2</sup>**  
**Emelet = 15,28 m<sup>2</sup>**

Címkoordináták		
Psz	Y	X
2	664775	250804

Az alaprajz megfelel a tartalmi követelményeknek, a változási állomány az állami ingatlan-nyilvántartási térképi adatbázishoz hozzákapszóva.

Főit, 2016. október 21.

Gödöllő, 2016. .... hó ..... nap

Készítő: .....  
Földmérő ig. száma: 3712/2009

Működőseget tanúsító: .....  
Ing. rend. min. szám: 1827/2003

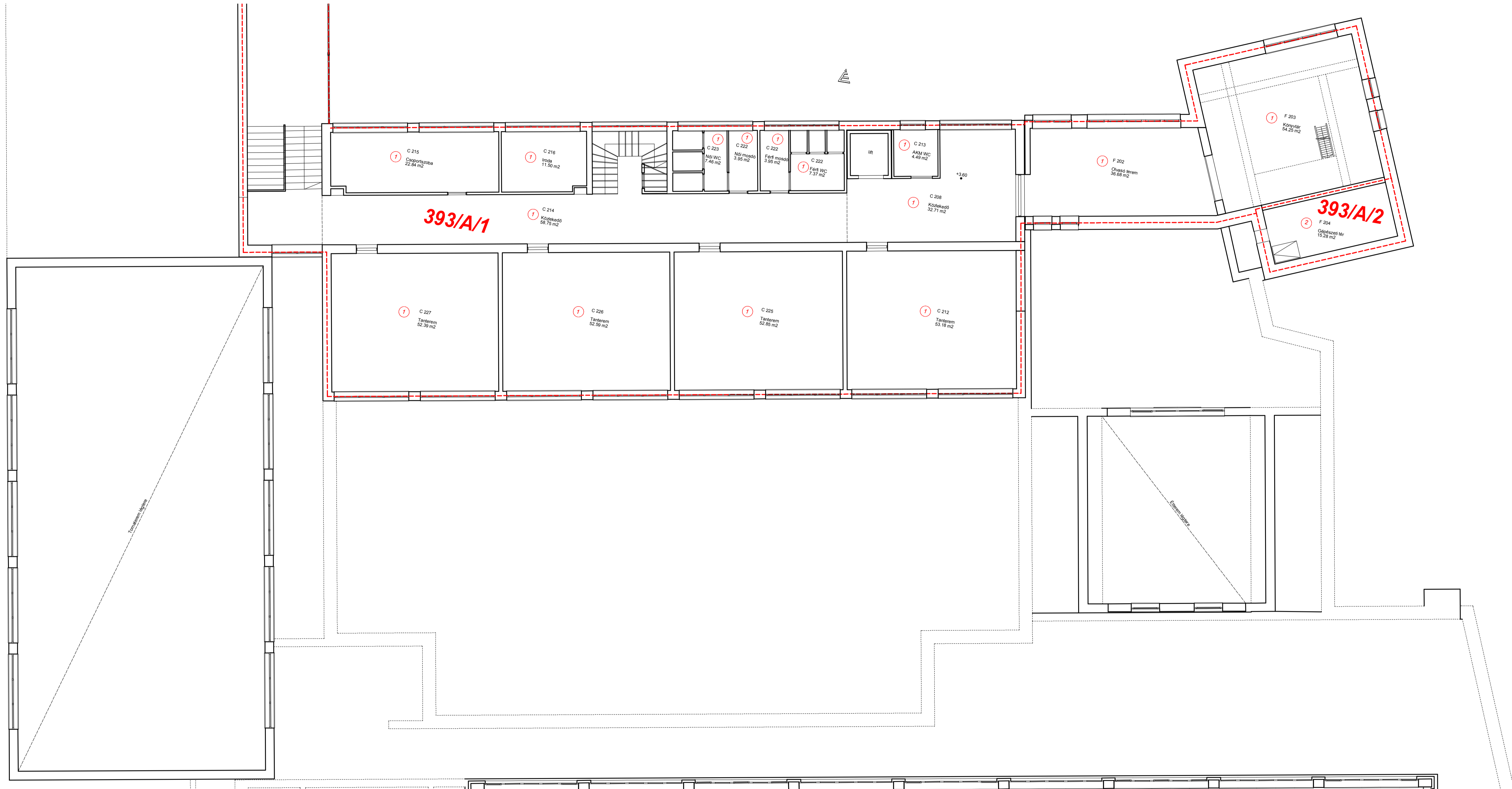
P.h. Vizsgáló: .....  
Ing. rend. min. száma: ...../.....

## VÁLTOZÁSI VÁZRAJZ

a 393 helyrajzi számú (Gödöllői út 17.) földrészleten lévő épület  
 társasház alapító okiratához

Méretarány 1:100

EMELET 2. lap



**393/A/1 Általános iskola = 2298,86 m<sup>2</sup>**

**Földszint = 958,05 m<sup>2</sup>**  
**Emelet = 1051,44 m<sup>2</sup>**  
**Tetőtér = 289,37 m<sup>2</sup>**

**393/A/2 Tornacsarnok = 3065,88 m<sup>2</sup>**

**Alagsor = 1688,88 m<sup>2</sup>**  
**Földszint = 1361,72 m<sup>2</sup>**  
**Emelet = 15,28 m<sup>2</sup>**

Címkoordináták		
Psz.	Y	X
2	664775	250804

Az alaprajz megfelel a tartalmi követelményeknek, a változási  
 állomány az állami ingatlan-nyilvántartási térképi adatbázishoz  
 hozzákapcsolva.

Főt, 2016. október 21.

Gödöllő, 2016. .... hó ..... nap

Készítő: .....  
 Földmérő íg. száma: 3712/2009

Műszágot tanúsító: .....  
 Ing. rend. min. szám: 1827/2003

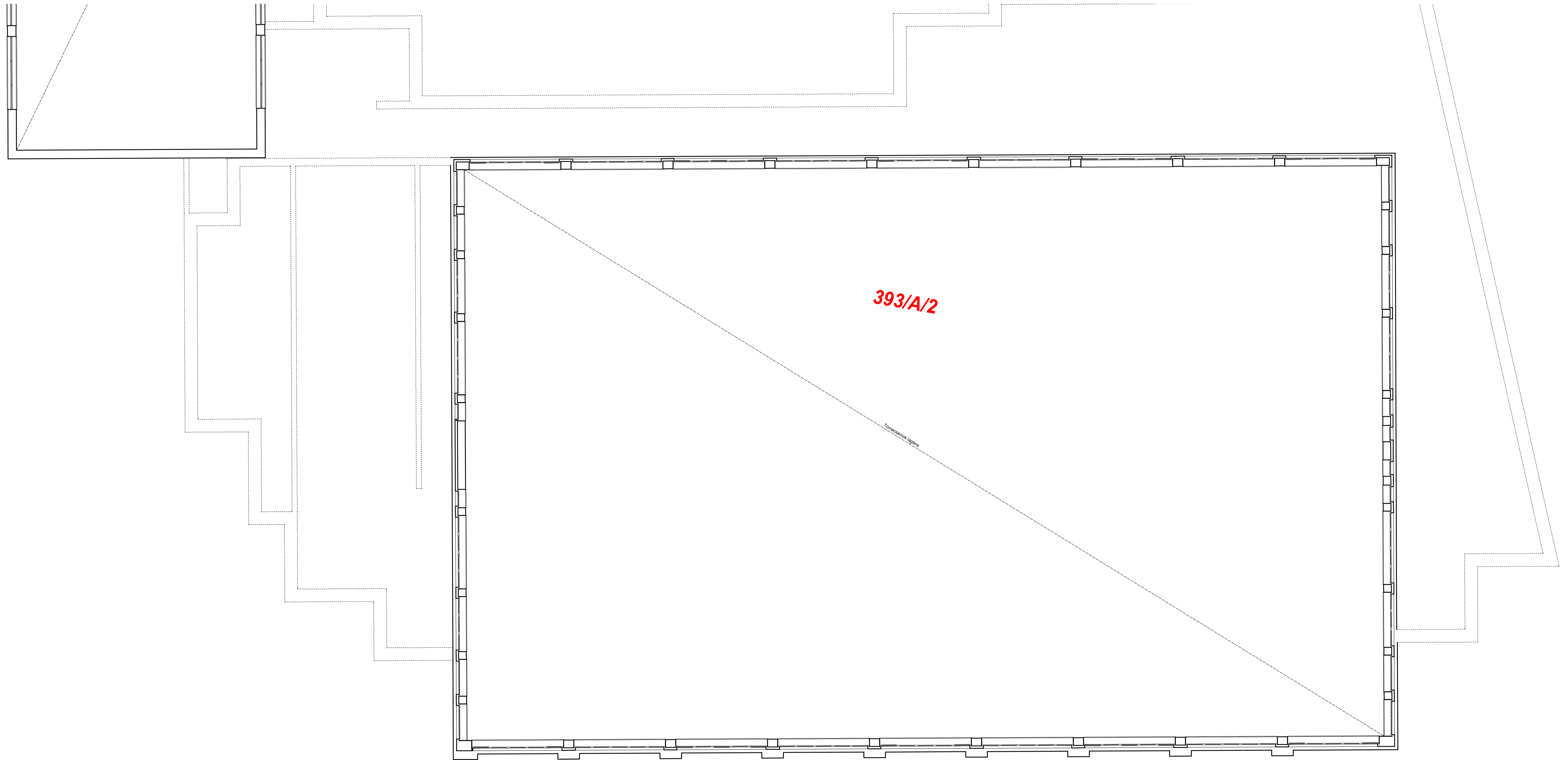
P.h. Vizsgáló: .....  
 Ing. rend. min. száma: ...../.....

## VÁLTOZÁSI VÁZRAJZ

a 393 helyrajzi számú (Gödöllői út 17.) földrészleten lévő épület  
társasház alapító okiratához

Méretarány 1:100

EMELET 3. lap



**393/A/1 Általános iskola = 2298,86 m<sup>2</sup>**

**Földszint = 958,05 m<sup>2</sup>**  
**Emelet = 1051,44 m<sup>2</sup>**  
**Tetőtér = 289,37 m<sup>2</sup>**

**393/A/2 Tornacsarnok = 3065,88 m<sup>2</sup>**

**Alagsor = 1688,88 m<sup>2</sup>**  
**Földszint = 1361,72 m<sup>2</sup>**  
**Emelet = 15,28 m<sup>2</sup>**

Címkoordináták		
Psz	Y	X
2	664775	250804

Az alaprajz megfelel a tartalmi követelményeknek, a változási  
állomány az állami ingatlan-nyilvántartási térképi adatbázishoz  
hozzákapcsolva.

Főt, 2016. október 21.

Gödöllő, 2016. .... hó ..... nap

Készítő: .....  
Földmérő lg. száma: 3712/2009

Műnséget tanusító: .....  
Ing. rend. min. szám: 1827/2003

P.h. Vizsgáló: .....  
Ing. rend. min. száma: ...../.....

## VÁLTOZÁSI VÁZRAJZ

a 393 helyrajzi számú (Gödöllői út 17.) földrészleten lévő épület  
társasház alapító okiratához

Méretarány 1:100

FÖLDSZINT 1. lap



**393/A/1 Általános iskola = 2298,86 m<sup>2</sup>**

**Földszint = 958,05 m<sup>2</sup>**  
**Emelet = 1051,44 m<sup>2</sup>**  
**Tetőtér = 289,37 m<sup>2</sup>**

**393/A/2 Tornacsarnok = 3065,88 m<sup>2</sup>**

**Alagsor = 1688,88 m<sup>2</sup>**  
**Földszint = 1361,72 m<sup>2</sup>**  
**Emelet = 15,28 m<sup>2</sup>**

Címkoordináták		
Psz.	Y	X
3	664837	250768

Az alaprajz megfelel a tartalmi követelményeknek, a változási ábramű az állami ingatlan-nyilvántartási térképi adatbázishoz hozzákapcsolva.

Főt, 2016. október 21.

Gödöllő, 2016. .... hó ..... nap

Készítők: .....  
Földmérő ig. száma: 3712/2009

Műségi tanúsító: .....  
Ing. rend. min. szám: 1827/2003

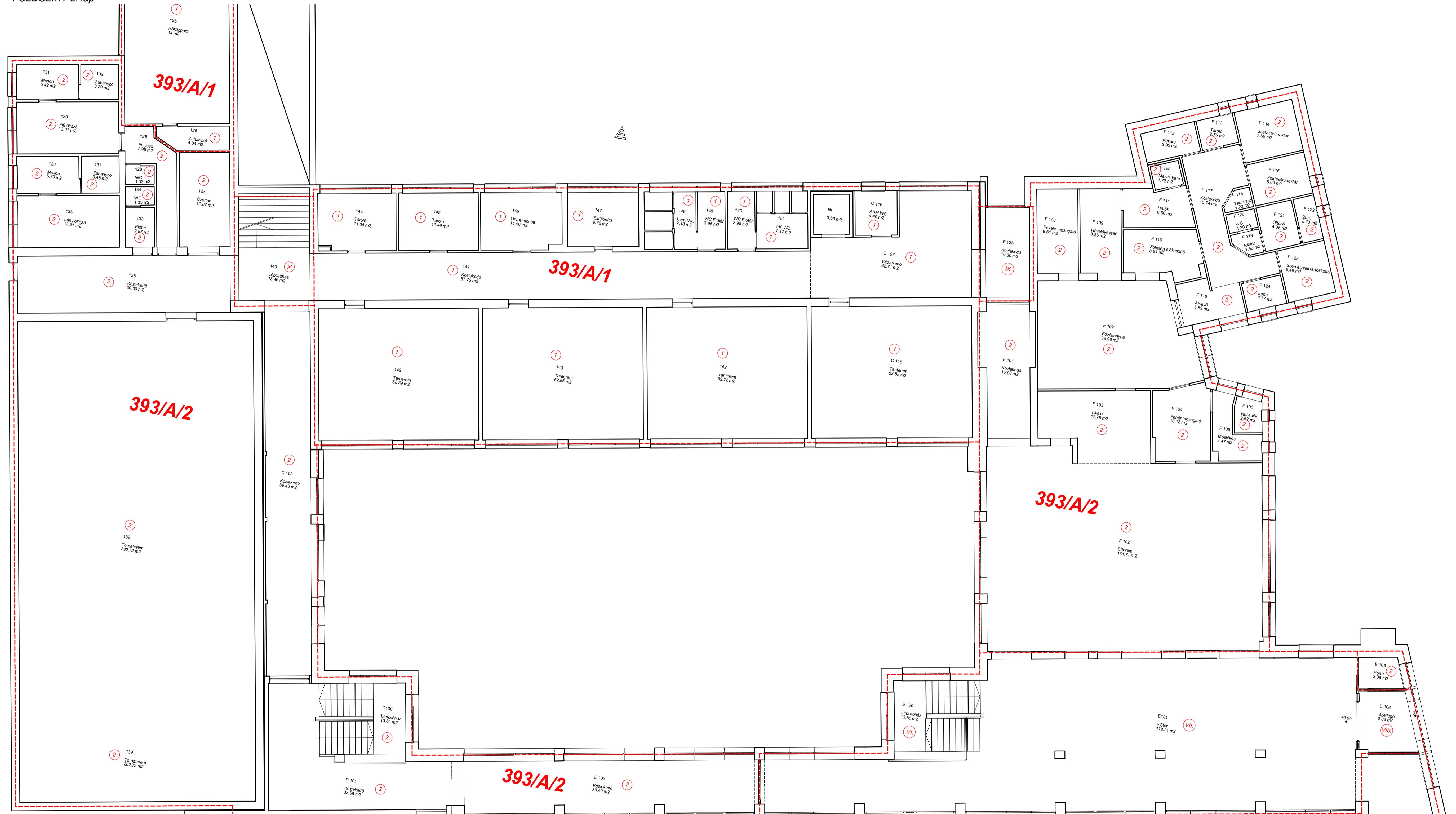
P.h. Vizsgáló: .....  
Ing. rend. min. száma: ...../.....

# VÁLTOZÁSI VÁZRAJZ

a 393 helyrajzi számú (Gödöllői út 17.) földrészeleten lévő épület  
 társasház alapító okiratához

Méretarány 1:100

FÖLDSZINT 2. lap



**393/A/1 Általános iskola = 2298,86 m<sup>2</sup>**

**Földszint = 958,05 m<sup>2</sup>**  
**Emelet = 1051,44 m<sup>2</sup>**  
**Tetőter = 289, 37 m<sup>2</sup>**

**393/A/2 Tornacsarnok = 3065,88 m<sup>2</sup>**

**Alagsor = 1688,88 m<sup>2</sup>**  
**Földszint = 1361,72 m<sup>2</sup>**  
**Emelet = 15,28 m<sup>2</sup>**

Címkoordináták		
Psz.	Y	X
3	664837	250768

Az alaprajz megfelel a tartalmi követelményeknek, a változási állomány az állami ingatlan-nyilvántartási térképi adatbázishoz hozzáférhető.

Fdt, 2016. október 21.

Gödöllő, 2016. .... hó ..... nap

Készítő: .....  
 Földmérő lg. száma: 3712/2009

Művelő tanúsító: .....  
 Ing. rend. min. szám: 1827/2003

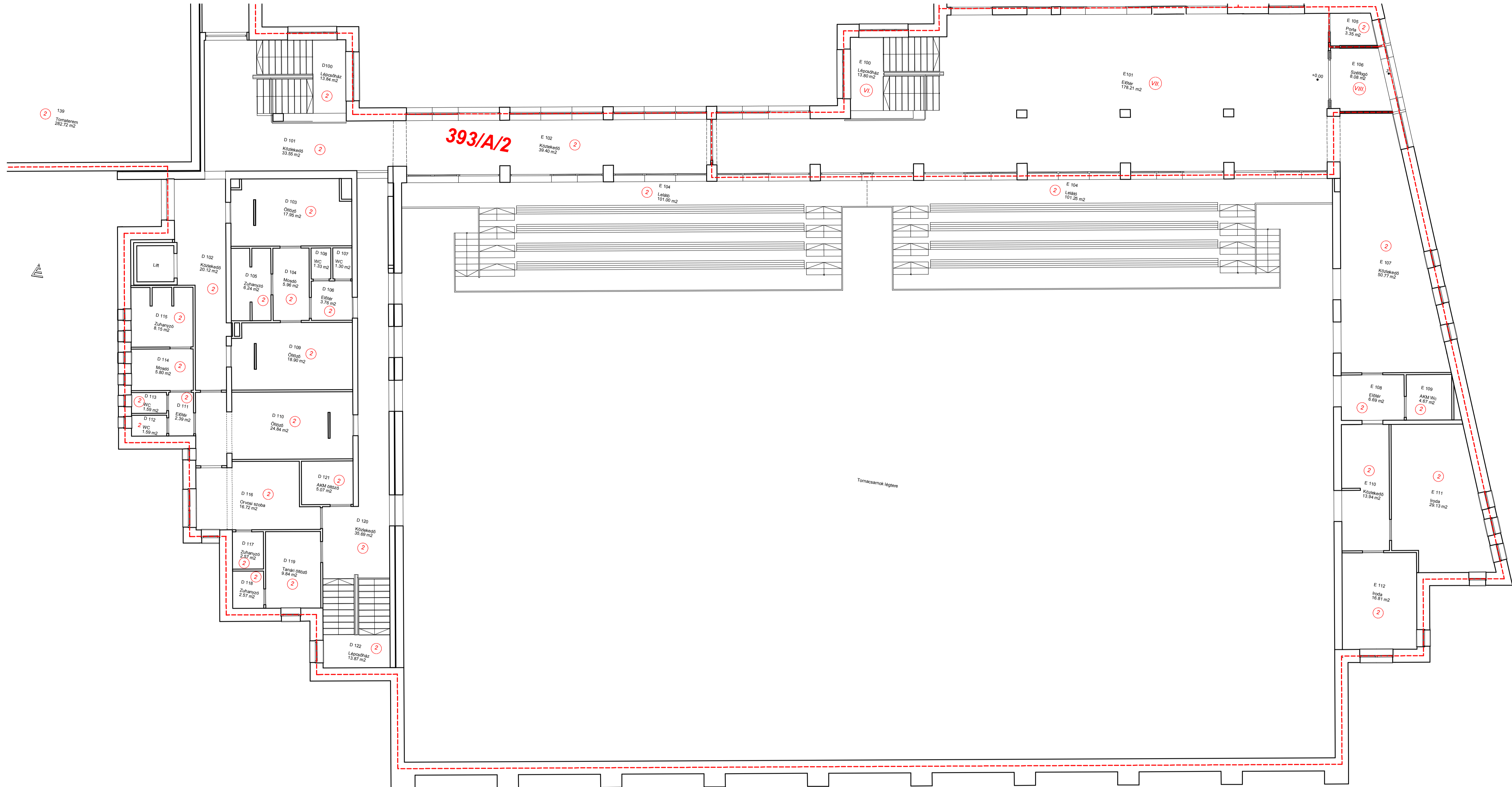
P.h. Vizsgáló: .....  
 Ing. rend. min. száma: ...../.....

## VÁLTOZÁSI VÁZRAJZ

a 393 helyrajzi számú (Gödöllői út 17.) földrészleten lévő épület  
társasház alapító okiratához

Méretarány 1:100.000

FÖLDSZINT 3. lap



**393/A/1 Általános iskola = 2298,86 m<sup>2</sup>**

**Földszint = 958,05 m<sup>2</sup>**  
**Emelet = 1051,44 m<sup>2</sup>**  
**Tetőtér = 289, 37 m<sup>2</sup>**

**393/A/2 Tornacsarnok = 3065,88 m<sup>2</sup>**

**Alagsor = 1688,88 m<sup>2</sup>**  
**Földszint = 1361,72 m<sup>2</sup>**  
**Emelet = 15,28 m<sup>2</sup>**

Címkoordináták		
Psz.	Y	X
3	684837	250768

Az alaprajz megfelel a tartalmi követelményeknek, a változási állomány az állami ingatlan-nyilvántartási térképi adatbázishoz hozzáférhető.

Fth, 2016. október 21.

Gödöllő, 2016. .... hó ..... nap

Készítő: .....  
Földmérő lg. száma: 3712/2009

Művelő tanúsító: .....  
Ing. rend. min. szám: 1827/2003

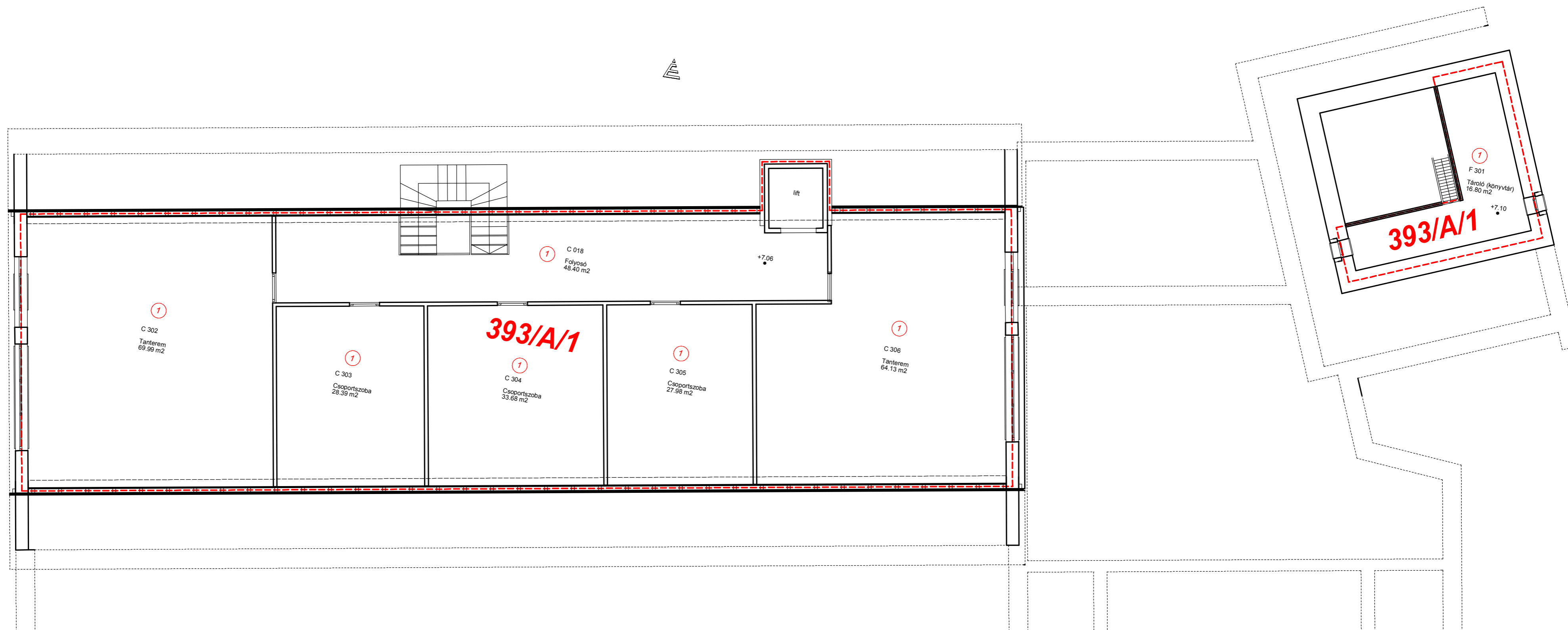
P.h. Vizsgáló: .....  
Ing. rend. min. száma: ...../.....

## VÁLTOZÁSI VÁZRAJZ

a 393 helyrajzi számú (Gödöllői út 17.) földrészleten lévő épület  
társasház alapító okiratához

Méretarány 1:100

TETŐTÉR



**393/A/1 Általános iskola = 2298,86 m2**

**Földszint = 958,05 m2**

**Emelet = 1051,44 m2**

**Tetőtér = 289,37 m2**

**393/A/2 Tornacsarnok = 3065,88 m2**

**Alagsor = 1688,88 m2**

**Földszint = 1361,72 m2**

**Emelet = 15,28 m2**

Az alaprajz megfelel a tartalmi követelményeknek, a változási  
állomány az állami ingatlan-nyilvántartási térképi adatbázishoz  
hozzákapcsolva.

Fót, 2016. október 21.

Gödöllő, 2016. .... hó ..... nap

Készítő: .....  
Földmérő ig. száma: 3712/2009

Minőséget tanúsító: .....  
Ing. rend. min. szám: 1827/2003

P.h. Vizsgáló: .....  
Ing. rend. min. száma: ...../.....